



Sommaire

● Insolite de la semaine...	1
●● Les banques américaines acceptent l'argent du cannabis!	1
● Actualités	1
●● BNP Paribas veut rejoindre le Top 5 mondial des banques privées	1
●● Les liens se resserrent entre banquiers et « financement 2.0 »	2
● Nouvelles Offres	2
●● Neuflyze OBC lance son « family office »	2
● Technologie	3
●● La Cnav adopte Good Technology pour ses appareils mobiles	3
● Distribution	3
●● Le groupe Crédit du Nord teste un « porte document numérique »	3
●● Ouvrir un compte épargne sur mobile, ça marche !	3
●● Mobile Banking Factory : des apps qui décoiffent !	4
● Moyens de paiement	4
●● Ingenico et Samsung vont développer un moyen de paiement sur mobile	4
● Réglementaire	4
●● Emir : les dépositaires en première ligne	4
●● Comptes inactifs : les banques devront reverser 1,6 milliard d'euros	5
●● L'assurance-vie non réclamée	5
●● Loi bancaire : six banques soumises aux règles antispéculation	5
● Fusions-Acquisitions ● Partenariats	6
●● Airbus Group s'offre une banque pour réduire son exposition aux crises	6

● Insolite de la semaine...

- Les banques américaines acceptent l'argent du cannabis!

Désormais, une banque sera en mesure d'accepter l'argent issu de la distribution légale de cannabis, à condition toutefois de s'engager à tenir « un rapport pour activité suspecte lors d'échanges avec ces entités, y compris celles qui ont une licence en règle avec leur État », précise le guide des bonnes pratiques publié par le Trésor américain.



Cette initiative survient seulement six semaines après l'ouverture des premiers commerces de cannabis dans le Colorado. Sans pour autant garantir l'immunité aux banques, les nouveaux textes de loi assurent cependant « qu'elles ne feront pas l'objet de poursuites pour blanchiment d'argent ou autres motifs, tant qu'elles rempliront un certain nombre de critères ».

Le fisc américain se réjouit lui aussi de cet assouplissement, puisqu'il y voit la possibilité de collecter de nouvelles taxes !

Conseiller.ca • 18.02.2014 • [les banques US acceptent l'argent du cannabis](#)

● Actualités

- BNP Paribas veut rejoindre le Top 5 mondial des banques privées

La banque privée du groupe devra dépasser le seuil des 300 milliards d'actifs à horizon 2016 pour atteindre son objectif.

« La progression des avoirs des personnes les plus riches dans le monde devrait croître globalement de 6% par an d'ici à 2017. Les Etats-Unis resteront la région la plus riche, avec un rythme de progression de 6%, contre 3% pour l'Europe, qui devrait se faire dépasser par l'Asie, dont la hausse des richesses s'élèvera de 10%. Nous voulons nous développer sur ces trois régions en croissance », indique Sofia Merlo, la co-responsable de **BNP Paribas Wealth Management**.

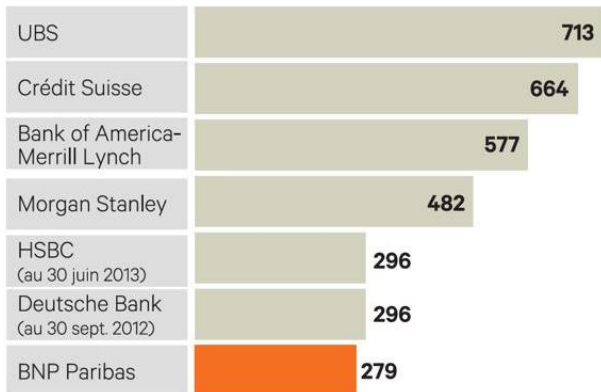
Actuellement BNP Paribas gère 5 milliards d'euros d'actifs aux Etats-Unis, 20 milliards en Asie, 73 milliards en France et 63 milliards en Belgique. Pour son expansion, BNP Paribas envisage d'ouvrir un



centre à New-York, d'aider son partenaire chinois Banque de Nankin à développer sa banque privée et dispose d'une forte marge de progression en Italie avec BNL et en Pologne avec BGZ (décision en août 2014).

Les plus grandes banques privées mondiales

Actifs sous gestion, en milliards d'euros, fin septembre 2013



«LES ÉCHOS» / IDÉ / SOURCES : SOCIÉTÉ, BNP PARIBAS

Les Echos • 18.02.2014 • [BNP Paribas veut rejoindre le top 5 mondial des banques privées](#)

●● Les liens se resserrent entre banquiers et « financement 2.0 »

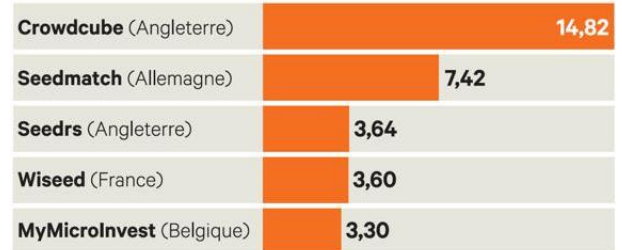
Les partenariats se multiplient entre finance traditionnelle et participative. Les deux parties tentent de faire émerger un nouveau modèle.

La Caisse d'Épargne Loire Centre travaille à un projet d'accord avec une plate-forme. Crédit Mutuel Arkéa est déjà actionnaire à 35% du site de crédit entre particuliers Prêt d'Union. La Banque Postale, avec KissKissBankBank, apporte la moitié des financements nécessaires à la réalisation de projets sélectionnés, est également partenaire depuis janvier de Hellomerci.com et investit aussi le champ du prêt solidaire entre particuliers. BNP Paribas est le parrain d'un tour de France conduit par la plate-forme de dons Ulule mais également, via l'Atelier, de WiSeed qui permet d'investir au capital de jeunes entreprises. À terme, un modèle « *originate to distribute* » proche de ce que font les banques d'investissement pourrait se dessiner. Certains imaginent même que les banques finiront par racheter les principales plates-formes...

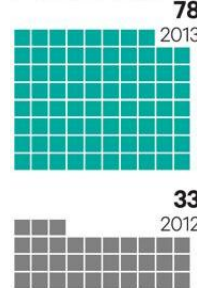
La croissance du « crowdfunding » en Europe

Les principales plates-formes en 2013

Montant investi, en millions d'euros



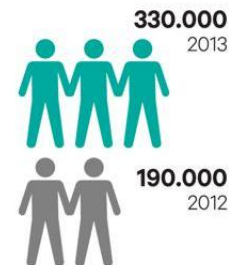
Fonds collectés par les plates-formes
En millions d'euros



Nombre de projets avancés avec succès



Nombre de personnes ayant soutenu un projet sur une plate-forme



«LES ÉCHOS» / IDÉ / SOURCES : PME FINANCE ET FINANCEMENT PARTICIPATIF FRANCE

Les Echos • 17.02.2014 • [banquiers et « financement 2.0 »](#)

● Nouvelles Offres

●● Neuflyze OBC lance son « family office »



La banque privée étend ses activités au « family office ».

Au sein de sa nouvelle division du conseil, une équipe dédiée va s'adresser aux entrepreneurs, familles et fondations détenant un patrimoine d'au moins 15 millions d'euros, entreprise comprise.

Le contenu de l'offre - qui inclut une planification financière et patrimoniale, un secrétariat privé, un coffre-fort numérique ou encore un volet gouvernance familiale - sera à géométrie variable.

Ce métier est encore très sous-exploité en France, « On considère qu'à peine 20% des familles potentiellement éligibles sont effectivement couvertes par une offre de "family office" », souligne Sophie Breuil, directrice du conseil chez Neuflyze OBC.



Les Echos • 18.02.2014 • [Neufilize OBC lance son «family office»](#)

● Technologie

●● La Cnav adopte Good Technology pour ses appareils mobiles

La **Caisse Nationale d'Assurance Vieillesse** (Cnav) a choisi **Good Technology** pour permettre à certains de ses cadres et plus particulièrement aux dirigeants de travailler sur leur terminal mobile à l'aide de Good for Enterprise et de la plate-forme Good Dynamics Secure Mobility.

Good for Enterprise permet un accès sécurisé aux mails, aux calendriers, aux répertoires de contacts, aux données de documents et aux navigateurs. « *Son approche de conteneurisation crée une parfaite étanchéité sur un même terminal, entre les fonctions personnelles et professionnelles. Et il ne nécessite pas de connexion directe des terminaux au serveur de la Cnav, car seuls les flux sortants sont autorisés. La solution peut, par ailleurs, être mise en place sur n'importe quel terminal - une fonction essentielle pour nous.* » explique Noël Breton, responsable du département Architecture Technique de la DSI. « *En outre, l'approche de Good nous permet d'éviter que nos documents ne soient stockés dans le cloud, dans des conditions de sécurité non maîtrisées.* »



Publi-news • 13.02.2014 • [La Cnav adopte Good Technology pour ses appareils mobiles](#)

● Distribution

●● Le groupe Crédit du Nord teste un « porte document numérique »



L'application **Crédit du Nord** peut aussi bien être utilisée lors d'un entretien client, qu'en préparation ou à l'issue du rendez-vous. Le collaborateur peut accéder, qu'il soit connecté ou hors ligne, à de nombreux documents et outils en fonction de son profil utilisateur, tels que :

- Porte document numérique personnel intégrant les fiches produit, tarifs, contrats, informations pratiques, etc.
- Présentations enrichies de l'offre du Groupe Crédit du Nord
- Espace personnalisable « Mes documents » avec import de documents et rédaction de notes
- Sélection de documents ou notes et envoi par e-mail

« *Un soin particulier a été apporté à l'ergonomie et à la prise en compte de l'expérience des utilisateurs* », indique Gerald Manzanares, directeur du multicanal au Crédit du Nord.



Publi-news • 18.02.2014 • [Le groupe Crédit du Nord teste un « porte document numérique »](#)

●● Ouvrir un compte épargne sur mobile, ça marche !

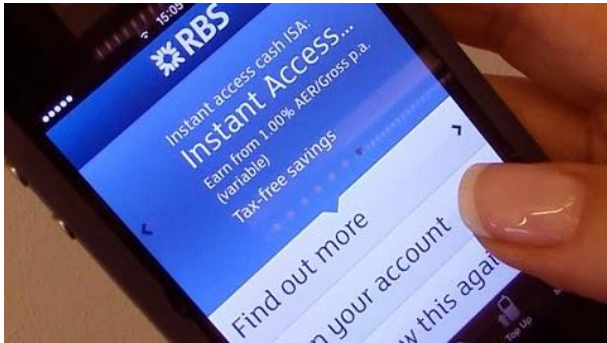


L'application de la britannique **RBS** permettant aux clients (existants) d'ouvrir en quelques instants un compte d'épargne. Au cours des quelques semaines écoulées depuis sa mise à disposition (initialement sur un



périmètre restreint), 112 000 ouvertures de comptes ont déjà été enregistrées !

Le mobile génère déjà plus d'interactions avec la banque que tous les autres canaux, le voilà maintenant en passe de devenir aussi un média de vente de premier ordre !

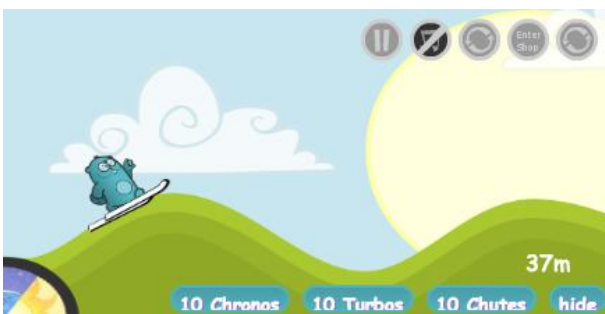


C'est pas mon idée • 20.02.2014 • [Ouvrir un compte épargne sur mobile, ça marche !](#)

●● Mobile Banking Factory : des apps qui décoiffent !



Après un mois de compétition intense, se tenait ce vendredi 14 février la soirée de clôture de la **Mobile Banking Factory** du **CA Store**. Premier prix pour « CastoFly » : La promesse de ses concepteurs est de transformer en épargne, l'addiction aux jeux mobiles tels que « Candy Crush », dont la mécanique intégrée d'achat d'objets virtuels peut coûter de petites fortunes à certains consommateurs. Avec CastoFly, les cartes, personnages et autres bonus animant les scénarios sont payés par un virement sur un compte d'épargne !



C'est pas mon idée • 15.02.2014 • [Mobile Banking Factory : des apps qui décoiffent !](#)

● Moyens de paiement

●● Ingenico et Samsung vont développer un moyen de paiement sur mobile

Le fabricant français de terminaux de paiement **Ingenico** a annoncé jeudi avoir signé un partenariat avec le géant sud-coréen **Samsung** pour le développement d'une offre de paiement sur téléphone mobile. Patrice Le Marre, vice-président exécutif d'Ingenico en Asie, Pacifique et Chine, insiste sur la synergie entre les deux parties. "*Ingenico est présent auprès des banques et de la grande distribution, Samsung auprès des opérateurs télécoms et d'autres types de marchands, explique-t-il. L'association des deux permet de toucher tous les canaux de distribution dans le monde.*"

La complémentarité est aussi technologique. Samsung apporte ses tablettes et smartphones haut de gamme, Ingenico amène ses logiciels de sécurité numérique, ses matériels d'acquisition des paiements, et ses services de gestion des transactions et des flottes de terminaux. Les premières solutions seront construites par combinaison d'une tablette ou un smartphone et d'un module de paiement sans fil Bluetooth.

Les perspectives de marché aiguisent les appétits, puisque le cabinet ABI Research prévoit la vente de 10 millions de terminaux de paiement mobile en 2015.



L'usine Digitale • 21.02.2014 • [Avec Samsung, Ingenico accélère dans le paiement mobile](#)

● Réglementaire

●● Emir : les déposataires en première ligne

La réglementation va modifier la façon de travailler des déposataires dans leurs relations avec les sociétés de gestion.

Schématiquement, la réglementation **Emir** comprend quatre volets. « *Il s'agit en premier lieu d'avoir une*



meilleure transparence, avec le reporting des opérations de gré à gré à un référentiel central ; ensuite, de réduire le risque de contrepartie, avec l'obligation d'appels de marge quotidiens ; troisièmement, de contraindre à une compensation centrale certains types de dérivés, dont la liste devrait être arrêtée au deuxième semestre ; enfin, de réduire les risques opérationnels en imposant aux contrats de nouvelles règles (confirmation rapide des opérations, valorisation quotidienne, etc.) », résume Emmanuelle Choukroun, en charge des nouveaux services chez Société Générale Securities Services (SGSS)

Les déposataires s'adaptent aussi à la demande et aux besoins des plus petits. « Nous proposons aux sociétés de gestion une offre modulaire, qui leur permet au besoin de choisir certaines briques seulement : reporting, réconciliation de la valorisation avec la contrepartie, etc., rappelle Emmanuelle Choukroun. Nous sommes extrêmement sollicités par les petits acteurs, y compris des spécialistes de l'immobilier ou du private equity. ».



Les Echos • 18.02.2014 • [Emir : les déposataires en première ligne](#)

●● Comptes inactifs : les banques devront reverser 1,6 milliard d'euros

Avec près de 1,8 million de comptes bancaires inactifs, soit 1,6 milliard d'euros d'avoirs dits « en déshérence » dans leurs coffres, selon l'estimation de la Cour des comptes, les banques tombent sous le coup de la proposition de loi Eckert.

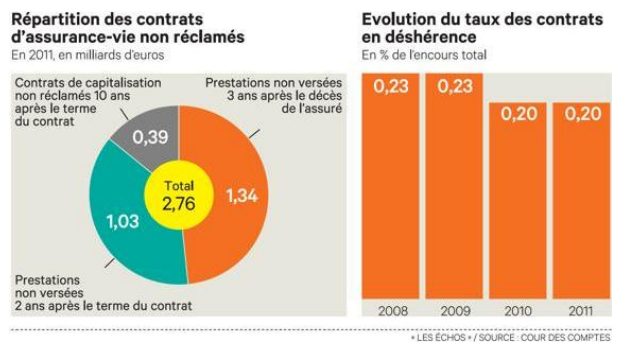
La proposition de loi prévoit, notamment, d'instaurer un recensement annuel de l'ensemble des comptes abandonnés dans les établissements bancaires. Sur la définition des comptes en déshérence, pour l'heure, la voie privilégiée fixe à dix ans le délai après lequel les comptes inactifs devront être reversés à la Caisse des Dépôts. Et en cas de décès du titulaire, les banques devront le faire dans les deux ans. Le plafonnement des frais de gestion des comptes en déshérence fait toujours débat mais figure dans la loi.

Pour se mettre en ordre de marche, les banques ont obtenu un délai supplémentaire : le projet ne devrait voir le jour qu'en 2016 et non en 2015.

●● L'assurance-vie non réclamée

Selon la loi, « dix ans après le décès de l'assuré ou le terme du contrat », il est prévu de transférer à la Caisse des Dépôts (CDC) les sommes dues au titre des contrats non réclamés. De la sorte, les assureurs ne pourront plus être accusés de dormir sur cet argent. Les sommes déposées à la CDC et qui n'auront pas été réclamées par leur titulaire ou leurs bénéficiaires reviendront à l'Etat « à l'issue d'un délai de vingt ans à compter de leur dépôt à la CDC ». Par ailleurs, la revalorisation du capital garanti *post mortem* sera désormais garantie à un niveau fixé par décret et va renforcer les obligations de recherche des assurés ou des bénéficiaires de ces contrats.

S'il est adopté par les parlementaires, le nouveau dispositif législatif entrerait en vigueur le 1^{er} janvier 2016, un an plus tard qu'envisagé.



Les Echos • 19.02.2014 • [L'assurance vie non réclamée](#)

●● Loi bancaire : six banques soumises aux règles antispéculation

Un décret fixe les seuils de taille pour les activités de marché, à partir desquels des règles supplémentaires s'imposent. Outre les quatre premières banques françaises, Crédit Mutuel et HSBC France seront concernés.

Quelles seront les nouvelles obligations de ces banques ? Pour celles qui souhaitent mener des activités pour compte propre, elles devront créer une filiale cantonnée, non garantie par la maison mère et donc moins bien notée. Son coût de refinancement sera donc plus élevé et sa compétitivité amoindrie. C'est ce qu'a souhaité le législateur français, afin que ces activités plus risquées et spéculatives ne se développent pas. BNP Paribas et Société Générale devraient être les deux seuls groupes à créer une telle filiale.



Les Echos • 21.02.2014 • [six banques soumises aux règles antispéculation](#)

● Fusions-Acquisitions ● Partenariats

●● Airbus Group s'offre une banque pour réduire son exposition aux crises

AIRBUS GROUP Le rachat de la petite banque allemande Salzburg München servira de base au futur Airbus Bank. Airbus pourra emprunter directement auprès de la Banque centrale européenne à très faible taux et y mettre sa trésorerie à l'abri (estimée à 8,3 milliards d'euros à fin 2013).

Selon son communiqué, le rachat de cette modeste banque munichoise de 50 salariés et 350 millions d'euros d'actifs permettra de « *fournir des solutions de financement destiné à soutenir les activités du groupe* » et d'offrir « *une plus grande flexibilité financière* ».

A plusieurs reprises, ces dernières années, le groupe avait dû racheter des petits fournisseurs à court de trésorerie et lâchés par leurs banquiers, afin d'éviter une éventuelle rupture de sa chaîne de sous-traitance. En revanche, le futur Airbus Bank n'est pas destiné à faire du financement d'avions, souligne-t-on en interne.

Enfin, en cas de nouvelle crise financière en Europe, Airbus Bank aura la possibilité de mettre la trésorerie du groupe à l'abri, dans les coffres de la banque centrale. Dans cette perspective, le fait que le futur Airbus Bank soit situé en Allemagne, dans le pays le mieux noté de la zone euro, offrira aussi une protection supplémentaire.

Les Echos • 17.02.2014 • [Airbus Group s'offre une banque](#)



Le conseil sur-mesure pour transformer et optimiser vos environnements bancaires les plus complexes

csaconsulting est devenu en 18 ans un partenaire privilégié des principaux groupes bancaires et financiers, en France et à l'international. Cultivant une véritable alternative aux grands cabinets de conseil, notre approche est opérationnelle, pragmatique et apporte à nos clients une réelle plus-value en toute objectivité.



Nos consultants sont experts en Relation Client & Distribution Multicanal, Performance Opérationnelle, Payements & Cash Management et Maîtrise des Risques & Contrôle Interne.